



Brinkhaus

MATRATZEN 2025



INNOVATIVE SCHLAFKULTUR SEIT 1847



1847 begann in Warendorf die Erfolgsgeschichte des Traditionsunternehmens BRINKHAUS. Seitdem hat sich viel getan. Neue Märkte, neue Bedürfnisse, neue Herausforderungen. All dem wird mit Flexibilität und Innovationen begegnet – ohne Kompromisse an die bewährte BRINKHAUS-Qualität.

BRINKHAUS-Produkte werden nach neuesten fertigungstechnischen Erkenntnissen und Verfahren hergestellt – ganz nach den Wünschen und den Bedürfnissen der Kunden. Aus der ganzen Welt werden hochwertige Füllmaterialien zu Qualitätsprodukten weiterverarbeitet.

Heute steht die traditionsreiche Marke BRINKHAUS in über 40 Ländern der Welt für herausragenden Schlafkomfort.



Brinkhaus

INHALT

MATRATZEN

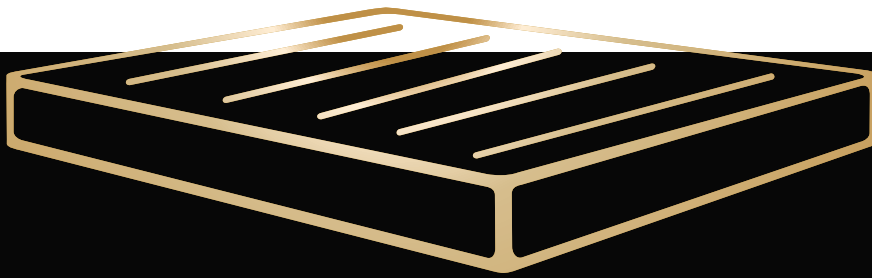
DIE KALTSCHAUMMATRATZEN

- 6 Livorno KS
- 10 Florenz KS
- 14 Verona KS
- 20 Como KS

DIE TONNENTASCHENFEDERKERN-MATRATZEN

- 8 Livorno TTFK
- 12 Florenz TTFK
- 16 Verona TTFK
- 18 Lucca TTFK
- 22 Como TTFK
- 24 Perugia TTFK





MATRATZEN

... zum Genießen eingeladen.

Tagsüber verweilen oder nachts entspannt und erholsam schlafen.

Mit einem guten Gefühl und der Gewissheit – alles richtig gemacht.

Ein abgestimmtes System für ausgewogenen, gesunden Schlaf.

Wir wünschen Ihnen eine gute Nacht.



LIVORNO KS



LIVORNO KS

DIE KALTSCHAUM-MATRATZE

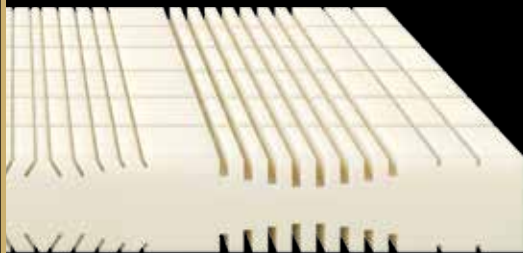


LIVORNO KS

DIE KALTSCHAUM-MATRATZE



Kernhöhe: ca. 20 cm



Ausgeprägte Schulterkomfortzone

↳ Lässt die Schulter in Seitenlage bequem und druckentlastend einsinken

3D-Würfelschnitt-Technik

↳ Oberfläche lässt Körper weich und druckentlastend einsinken

↳ Gute Unterstützung aus der Kernbasis

DIE AUSSTATTUNG

Bezugsstoff	Doppeltuch - 72 % Polyester, 27 % Viskose und 1 % Elasthan (Lycra)
Kern	ca. 20 cm hoher Kaltschaumkern mit 7 ergonomischen Liegezonen – RG 40 in 3D Würfelschnitt Technik mit ausgeprägter Schulterkomfortzone
Hygiene	Bezug abnehmbar und waschbar bis 60 °C
Kernhöhe	ca. 20 cm
Gesamthöhe	ca. 22 cm

Liegefläche*	Art.-Nr.	Art.-Nr.
in cm	Härtegrad H2	Härtegrad H3
80 x 200	03 900 270 245	03 900 271 245
90 x 190	03 900 270 128	03 900 271 128
90 x 200	03 900 270 159	03 900 271 159
100 x 200	03 900 270 132	03 900 271 132
120 x 200	03 900 270 134	03 900 271 134
140 x 200	03 900 270 143	03 900 271 143
160 x 200	03 900 270 150	03 900 271 150
180 x 200	03 900 270 152	03 900 271 152
200 x 200	03 900 270 154	03 900 271 154

RG 40 	ZONEN 7 	TROCKENES KLIMA
4-SEITIG 	BEZUG WASCHBAR 60 °C 	HÖHE 22 CM

LIVORNO TTFK



LIVORNO TTFK

DIE TONNENTASCHENFEDERKERN-MATRATZE

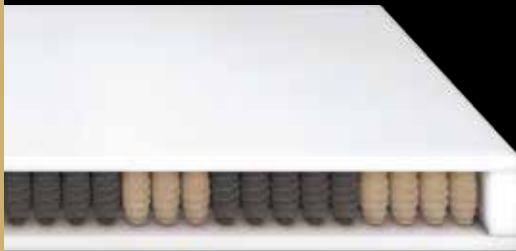


LIVORNO TTFK

DIE TONNENTASCHENFEDERKERN-MATRATZE



Kernhöhe: ca. 20 cm



Tonnentaschenfederkern

- ➔ Komfortauflage aus Kaltschaum lässt den Körper weich und druckentlastend einsinken
- ➔ Gute Körperunterstützung aus der Tonnentaschenfeder-Kernbasis

Hervorragende Durchlüftung

- ➔ Jede Schlafbewegung aktiviert die Luftzirkulation im Matratzenkern und sichert das gesunde, trockene Schlafklima



DIE AUSSTATTUNG

Bezugsstoff	Doppeltuch - 72 % Polyester, 27 % Viskose und 1 % Elasthan (Lycra)
Kern	ca. 20 cm hoher 500er Tonnentaschenfederkern (360 Federn bei 90 x 200 cm) mit 7 ergonomischen Liegezonen beidseitig mit einer Komfortauflage aus Kaltschaum - RG 40
Hygiene	Bezug abnehmbar und waschbar bis 60 °C
Kernhöhe	ca. 20 cm
Gesamthöhe	ca. 22 cm

Liegefläche*	Art.-Nr.	Art.-Nr.	Art.-Nr.
in cm	Härtegrad H2	Härtegrad H3	Härtegrad H4
80 x 200	03 900 280 245	03 900 281 245	03 900 282 245
90 x 190	03 900 280 128	03 900 281 128	03 900 282 128
90 x 200	03 900 280 159	03 900 281 159	03 900 282 159
100 x 200	03 900 280 132	03 900 281 132	03 900 282 132
120 x 200	03 900 280 134	03 900 281 134	03 900 282 134
140 x 200	03 900 280 143	03 900 281 143	03 900 282 143
160 x 200	03 900 280 150	03 900 281 150	03 900 282 150
180 x 200	03 900 280 152	03 900 281 152	03 900 282 152
200 x 200	03 900 280 154	03 900 281 154	03 900 282 154

FLORENZ KS



FLORENZ KS

DIE KALTSCHAUM-MATRATZE

*Preise und Infos zu weiteren Größen erhalten Sie bei Ihrem Fachhändler.



FLORENZ KS

DIE KALTSCHAUM-MATRATZE



Kernhöhe: ca. 20 cm



3D-Würfelschnitt-Technik

- ➔ Oberfläche lässt Körper weich und druckentlastend einsinken
- ➔ Gute Körperunterstützung aus der Kernbasis

Gel-aktiv Auflage

- ➔ Extra weiche Komfortseite
- ➔ gute Durchlüftung dank Rhombo-therm® Stanzung

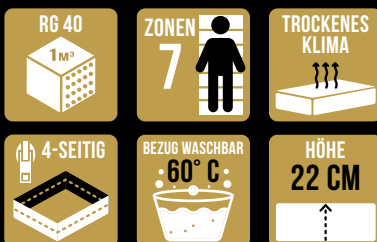
Ausgeprägte Schulterkomfortzone

- ➔ Lässt die Schulter in Seitenlage bequem und druckentlastend einsinken

DIE AUSSTATTUNG

Bezugstoff	Doppeltuch - 72 % Polyester, 27 % Viskose und 1 % Elasthan (Lycra)
Kern	ca. 20 cm hoher 7 Zonen Kaltschaumkern - RG 40 mit sehr stark ausgeprägter Schulterkomfortzone und beidseitig mit 3 cm Gel-aktiv Auflage - RG 40 mit Rhombo-therm® Stanzung
Hygiene	Bezug abnehmbar und waschbar bis 60 °C
Kernhöhe	ca. 20 cm
Gesamthöhe	ca. 22 cm

Liegefläche*	Art.-Nr.	Art.-Nr.
in cm	Härtegrad H2	Härtegrad H3
80 x 200	03 900 250 245	03 900 251 245
90 x 190	03 900 250 128	03 900 251 128
90 x 200	03 900 250 159	03 900 251 159
100 x 200	03 900 250 132	03 900 251 132
120 x 200	03 900 250 134	03 900 251 134
140 x 200	03 900 250 143	03 900 251 143
160 x 200	03 900 250 150	03 900 251 150
180 x 200	03 900 250 152	03 900 251 152
200 x 200	03 900 250 154	03 900 251 154



FLORENZ TTFK



FLORENZ TTFK

DIE TONNENTASCHENFEDERKERN-MATRATZE



FLORENZ TTFK

DIE TONNENTASCHENFEDERKERN-MATRATZE



Kernhöhe: ca. 20 cm



Gel-aktiv Auflage

- ➔ Extra weiche Komfortseite
- ➔ gute Durchlüftung dank Rhombotherm® Stanzung

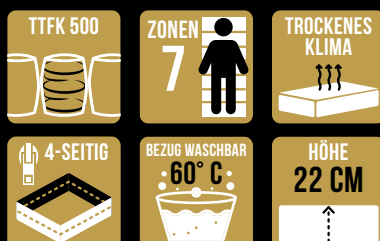
Tonnentaschenfederkern

- ➔ Gute Körperunterstützung aus der Tonnentaschenfeder-Kernbasis

DIE AUSSTATTUNG

Bezugsstoff	Doppeltuch - 72 % Polyester, 27 % Viskose und 1 % Elasthan (Lycra)
Kern	ca. 20 cm hoher 500er Tonnentaschenfederkern (360 Federn bei 90 x 200 cm) beidseitig mit 3,5 cm Gel-aktiv Auflage - RG 40 mit Rhombotherm® Stanzung
Hygiene	Bezug abnehmbar und waschbar bis 60 °C
Kernhöhe	ca. 20 cm
Gesamthöhe	ca. 22 cm

Liegefläche*	Art.-Nr.	Art.-Nr.
in cm	Härtegrad H2	Härtegrad H3
80 x 200	03 900 260 245	03 900 261 245
90 x 190	03 900 260 128	03 900 261 128
90 x 200	03 900 260 159	03 900 261 159
100 x 200	03 900 260 132	03 900 261 132
120 x 200	03 900 260 134	03 900 261 134
140 x 200	03 900 260 143	03 900 261 143
160 x 200	03 900 260 150	03 900 261 150
180 x 200	03 900 260 152	03 900 261 152
200 x 200	03 900 260 154	03 900 261 154



VERONA KS



VERONA KS

DIE KALTSCHAUM-MATRATZE

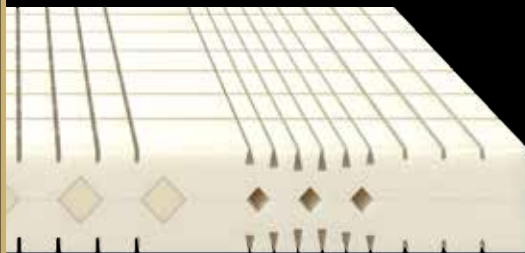


VERONA KS

DIE KALTSCHAUM-MATRATZE



Kernhöhe: ca. 22 cm



Lamellen-Schnitt-Technik

- ➔ Oberfläche lässt Körper leicht einsinken
- ➔ Vertiefte Schulterzonen-Mulde

Verstärkte Kernmitte

- ➔ Stützfunktion der Körpermitte durch Einlage aus festem Material

Ausgeprägte Schulterkomfortzone

- ➔ Lässt die Schulter in Seitenlage bequem und druckentlastend einsinken

DIE AUSSTATTUNG

- Bezugsstoff** Doppeltuch - 72 % Polyester, 27 % Viskose und 1 % Elasthan (Lycra) mit grauem Klimaband
- Kern** ca. 22 cm hoher 7 Zonen Kaltschaumkern - RG 55 mit 4 Kerneinlagen zur Unterstützung des Beckens und 3 Aussparungen im Schulterbereich für besonders softe Schulterzone
- Hygiene** Bezug abnehmbar und waschbar bis 60 °C
- Kernhöhe** ca. 22 cm
- Gesamthöhe** ca. 24 cm

Liegefläche*	Art.-Nr.	Art.-Nr.	Art.-Nr.
in cm	Härtegrad H2	Härtegrad H3	Härtegrad H4
80 x 200	03 900 200 245	03 900 201 245	03 900 202 245
90 x 190	03 900 200 128	03 900 201 128	03 900 202 128
90 x 200	03 900 200 159	03 900 201 159	03 900 202 159
100 x 200	03 900 200 132	03 900 201 132	03 900 202 132
120 x 200	03 900 200 134	03 900 201 134	03 900 202 134
140 x 200	03 900 200 143	03 900 201 143	03 900 202 143
160 x 200	03 900 200 150	03 900 201 150	03 900 202 150
180 x 200	03 900 200 152	03 900 201 152	03 900 202 152
200 x 200	03 900 200 154	03 900 201 154	03 900 202 154



VERONA TTFK



VERONA TTFK

DIE TONNENTASCHENFEDERKERN-MATRATZE

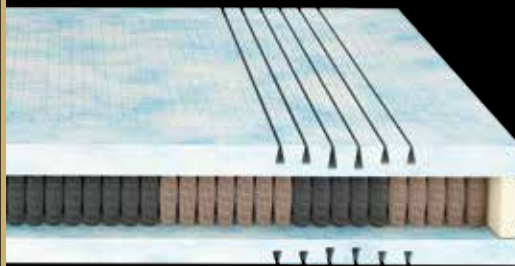


VERONA TTFK

DIE TONNENTASCHENFEDERKERN-MATRATZE



Kernhöhe: ca. 22 cm



Gel-aktiv Auflage

- ➔ Extra weiche Komfortseite
- ➔ gute Durchlüftung dank Rhombotherm® Stanzung

Tonnentaschenfederkern

- ➔ Gute Körperunterstützung aus der Tonnentaschenfeder-Kernbasis

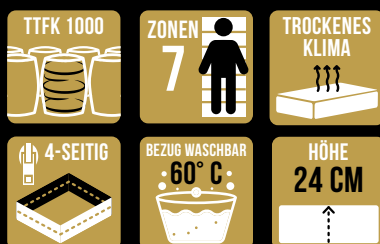
Ausgeprägte Schulterkomfortzone

- ➔ Lässt die Schulter in Seitenlage bequem und druckentlastend einsinken

DIE AUSSTATTUNG

- Bezugstoff** Doppeltuch - 72 % Polyester, 27 % Viskose und 1 % Elasthan (Lycra) mit grauem Klimaband
- Kern** ca. 22 cm hoher 1.000er Tonnentaschenfederkern (688 Federn bei 90 x 200 cm) mit 7 ergonomischen Liegezonen beidseitig mit 4,5 cm Gel-aktiv Auflage und Einschnitten - RG 40 mit Rhombotherm® Stanzung
- Hygiene** Bezug abnehmbar und waschbar bis 60 °C
- Kernhöhe** ca. 22 cm
- Gesamthöhe** ca. 24 cm

Liegefläche*	Art.-Nr.	Art.-Nr.	Art.-Nr.
in cm	Härtegrad H2	Härtegrad H3	Härtegrad H4
80 x 200	03 900 210 245	03 900 211 245	03 900 212 245
90 x 190	03 900 210 128	03 900 211 128	03 900 212 128
90 x 200	03 900 210 159	03 900 211 159	03 900 212 159
100 x 200	03 900 210 132	03 900 211 132	03 900 212 132
120 x 200	03 900 210 134	03 900 211 134	03 900 212 134
140 x 200	03 900 210 143	03 900 211 143	03 900 212 143
160 x 200	03 900 210 150	03 900 211 150	03 900 212 150
180 x 200	03 900 210 152	03 900 211 152	03 900 212 152
200 x 200	03 900 210 154	03 900 211 154	03 900 212 154



LUCCA TTFK



LUCCA TTFK

DIE TONNENTASCHENFEDERKERN-MATRATZE



LUCCA TTFK

DIE TONNENTASCHENFEDERKERN-MATRATZE



Kernhöhe: ca. 22 cm



Erstklassige Kaltschaumauflagen

- ➔ Mit Micro 3D-Prisma-Schnitt mit 7 ergonomischen Liegezonen

Hochwertiger Tonnentaschenfederkern

- ➔ Sehr hohe Punktelastizität dank 1000er Tonnentaschenfederkern
- ➔ Sehr gute Körperunterstützung aus der Tonnentaschenfeder-Kernbasis

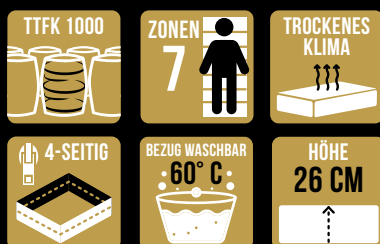
Ausgeprägte Schulterkomfortzone

- ➔ Lässt die Schulter in Seitenlage bequem und druckentlastend einsinken

DIE AUSSTATTUNG

Bezugsstoff	Doppeltuch - 61 % Polyester, 35 % Viskose und 4 % Elastan (Lycra) verstept mit 200 g/m ² Klimafaser und 10 mm Komfortschaumpolster
Kern	ca. 22 cm hoher 1.000er Tonnentaschenfederkern (688 Federn bei 90 x 200 cm) mit 7 ergonomischen Liegezonen beidseitig mit ca. 5 cm hoher hochwertiger Komfertaufgabe aus Kaltschaum (RG 55) mit Micro 3D-Prisma-Schnitt
Hygiene	Bezug abnehmbar und waschbar bis 60 °C
Kernhöhe	ca. 22 cm
Gesamthöhe	ca. 26 cm

Liegefläche*	Art.-Nr.	Art.-Nr.	Art.-Nr.
in cm	Härtegrad H2	Härtegrad H3	Härtegrad H4
80 x 200	03 900 220 245	03 900 221 245	03 900 222 245
90 x 190	03 900 220 128	03 900 221 128	03 900 222 128
90 x 200	03 900 220 159	03 900 221 159	03 900 222 159
100 x 200	03 900 220 132	03 900 221 132	03 900 222 132
120 x 200	03 900 220 134	03 900 221 134	03 900 222 134
140 x 200	03 900 220 143	03 900 221 143	03 900 222 143
160 x 200	03 900 220 150	03 900 221 150	03 900 222 150
180 x 200	03 900 220 152	03 900 221 152	03 900 222 152
200 x 200	03 900 220 154	03 900 221 154	03 900 222 154



COMO KS



COMO KS

DIE KALTSCHAUM-MATRATZE

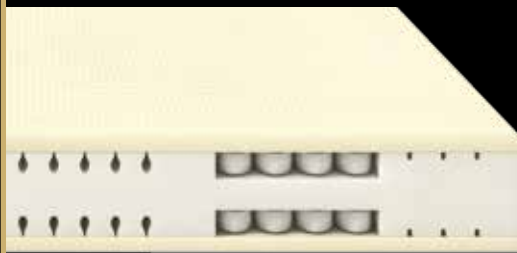


COMO KS

DIE KALTSCHAUM-MATRATZE



Kernhöhe: ca. 22 cm



Rhombi-therm® Auflage

- ➔ Extra weiche Komfortseite
- ➔ Gute Durchlüftung

Kernschnitt-Technik

- ➔ Oberfläche lässt Körper weich und druckentlastend einsinken
- ➔ Gute Körperunterstützung aus der Kernbasis

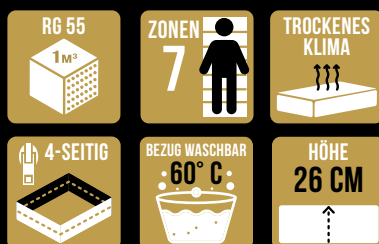
Ausgeprägte Schulterkomfortzone

- ➔ Super weiche Tubes aus Kaltschaum lassen die Schulter in Seitenlagen tief einsinken

DIE AUSSTATTUNG

- Bezugsstoff** Doppeltuch - 61 % Polyester, 35 % Viskose und 4 % Elastan (Lycra) versteppt mit 200 g/m² Klimafaser und 10 mm Komfortschaumpolster
- Kern** ca. 22 cm hoher extrem punktelastischer Kaltschaumkern (RG 55) mit 7 ergonomischen Liegezonen und 172 supersoften Tubes (bei 90 x 200 cm) in der Schulterzone beidseitig mit ca. 3 cm hoher hochwertiger Komfortauflage aus Kaltschaum (RG55) mit Rhombi-therm® Stanzung
- Hygiene** Bezug abnehmbar und waschbar bis 60 °C
- Kernhöhe** ca. 22 cm
- Gesamthöhe** ca. 26 cm

Liegefläche*	Art.-Nr.	Art.-Nr.	Art.-Nr.
in cm	Härtegrad H2	Härtegrad H3	Härtegrad H4
80 x 200	03 900 230 245	03 900 231 245	03 900 232 245
90 x 190	03 900 230 128	03 900 231 128	03 900 232 128
90 x 200	03 900 230 159	03 900 231 159	03 900 232 159
100 x 200	03 900 230 132	03 900 231 132	03 900 232 132
120 x 200	03 900 230 134	03 900 231 134	03 900 232 134
140 x 200	03 900 230 143	03 900 231 143	03 900 232 143
160 x 200	03 900 230 150	03 900 231 150	03 900 232 150
180 x 200	03 900 230 152	03 900 231 152	03 900 232 152
200 x 200	03 900 230 154	03 900 231 154	03 900 232 154



COMO TTFK



COMO TTFK

DIE TONNENTASCHENFEDERKERN-MATRATZE



COMO TTFK

DIE TONNENTASCHENFEDERKERN-MATRATZE



Kernhöhe: ca. 22 cm



Latex Auflage

➔ Auflage aus Latex lässt den Körper sehr weich und druckentlastend einsinken

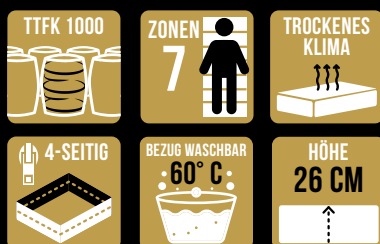
Hochwertiger Tonnentaschenfederkern

➔ Sehr hohe Punktelastizität dank 1000er Tonnentaschenfederkern
 ➔ Sehr gute Körperunterstützung aus der Kernbasis

DIE AUSSTATTUNG

- Bezugsstoff** Doppeltuch - 61 % Polyester, 35 % Viskose und 4 % Elastan (Lycra) versteppt mit 200 g/m² Klimafaser und 10 mm Komfortschaumpolster
- Kern** ca. 22 cm hoher 1.000er Tonnentaschenfederkern (688 Federn bei 90 x 200 cm) mit 7 ergonomischen Liegezonen
 Oberseite mit ca. 5 cm hoher Latexauflage - 20 % Naturkautschuk und 80 % industriell gefertigter Latex ohne Füllstoffe - RG 70
- Hygiene** Bezug abnehmbar und waschbar bis 60 °C
- Kernhöhe** ca. 22 cm
Gesamthöhe ca. 26 cm

Liegefläche*	Art.-Nr.	Art.-Nr.	Art.-Nr.
in cm	Härtegrad H2	Härtegrad H3	Härtegrad H4
80 x 200	03 900 240 245	03 900 241 245	03 900 242 245
90 x 190	03 900 240 128	03 900 241 128	03 900 242 128
90 x 200	03 900 240 159	03 900 241 159	03 900 242 159
100 x 200	03 900 240 132	03 900 241 132	03 900 242 132
120 x 200	03 900 240 134	03 900 241 134	03 900 242 134
140 x 200	03 900 240 143	03 900 241 143	03 900 242 143
160 x 200	03 900 240 150	03 900 241 150	03 900 242 150
180 x 200	03 900 240 152	03 900 241 152	03 900 242 152
200 x 200	03 900 240 154	03 900 241 154	03 900 242 154



PERUGIA TTFK



PERUGIA TTFK

DIE TONNENTASCHENFEDERKERN-MATRATZE



PERUGIA TTFK

DIE TONNENTASCHENFEDERKERN-MATRATZE



Kernhöhe: ca. 22 cm



Rhombi-therm® Auflage

➔ Soft-therm Auflage lässt den Körper sehr weich und perfekt druckentlastend einsinken

Micro-Tonnentaschenfederkern

➔ Lässt den Körper maximal punktelastisch einsinken dank des 2000er Micro-Tonnentaschenfederkerns
➔ Gute Durchlüftung der Matratze

DIE AUSSTATTUNG

- Bezugstoff** Doppeltuch - 61 % Polyester, 35 % Viskose und 4 % Elastan (Lycra) versteppt mit 200 g/m² Klimafaser und 10 mm Komfortschaumpolster
- Kern** ca. 22 cm hoher 2.000er Tonnentaschenfederkern mit hochwertiger Soft-therm Auflage (RG55) mit Rhombi-therm® Stanzung
- Hygiene** Bezug abnehmbar und waschbar bis 60 °C
- Kernhöhe** ca. 22 cm
- Gesamthöhe** ca. 26 cm

Liegefläche*	Art.-Nr.	Art.-Nr.
in cm	Härtegrad H2	Härtegrad H3
80 x 200	03 900 350 245	03 900 351 245
90 x 190	03 900 350 128	03 900 351 128
90 x 200	03 900 350 159	03 900 351 159
100 x 200	03 900 350 132	03 900 351 132
120 x 200	03 900 350 134	03 900 351 134
140 x 200	03 900 350 143	03 900 351 143
160 x 200	03 900 350 150	03 900 351 150
180 x 200	03 900 350 152	03 900 351 152
200 x 200	03 900 350 154	03 900 351 154







Brinkhaus

WEITERE KOLLEKTIONEN

BOXSPRINGBETTEN

POLSTERBETTEN

DAUNENDECKEN

STEBPBETTEN

KOPFKISSEN

INNOVATIVE SCHLAFKULTUR SEIT 1847



Brinkhaus

BADENIA BETTCOMFORT GMBH & CO. KG

Niederschopfheimer Str. 1
77948 Friesenheim
Germany

TEL. + 49 7808 89 - 0
FAX + 49 7808 89 - 189

sales@badenia-bettcomfort.de
www.brinkhaus.de